

: PRONTO-SE (1- )  
:  
:  
: 2003

# PRONTO

## СИСТЕМА РЕНТГЕНОВСКОЙ КОМПЬЮТЕРНОЙ ТОМОГРАФИИ ВСЕГО ТЕЛА (1-СРЕЗОВЫЙ КТ ВЫСОКОГО КЛАССА)



**HITACHI** Medical Systems Corp., ( ) -



(

);

1975 ;

15 000 ;

Hitachi 97%  
( 8 5 ), 98%  
( 8 9 ).



© Hitachi Medical Corporation

**PRONTO**

**Уникальные характеристики КТ PRONTO:**

- ✚ Высокая скорость сканирования: 1 с / 100 мм ;
- ✚ Малая доза облучения: 27 мЗв ;
- ✚ Широкий диапазон размеров (FOV) 43 см ;
- ✚ Широкий диапазон срезов: -170 ;
- ✚ Высокая разрешающая способность: 3,5 мм ;
- ✚ Широкий диапазон размеров: - 200 мм ;

**✚ Безопасный и комфортный для пациентов томограф ( )**

Hyper Q-Net, ( ) ;  
Hyper Q-Net, .

**Программное обеспечение, входящее в базовую комплектацию системы**

- ✚ (MIP) (MinIP)
- ✚ с
- ✚ DICOM

**Программное обеспечение, расширяющее возможности обследований:**

- ✚ Hyper Net View 3D ( ) ;
- ✚ (MPR);
- ✚ (3D imaging).

**Клинические исследования, которые можно выполнять на КТ PRONTO без дополнительных опций**





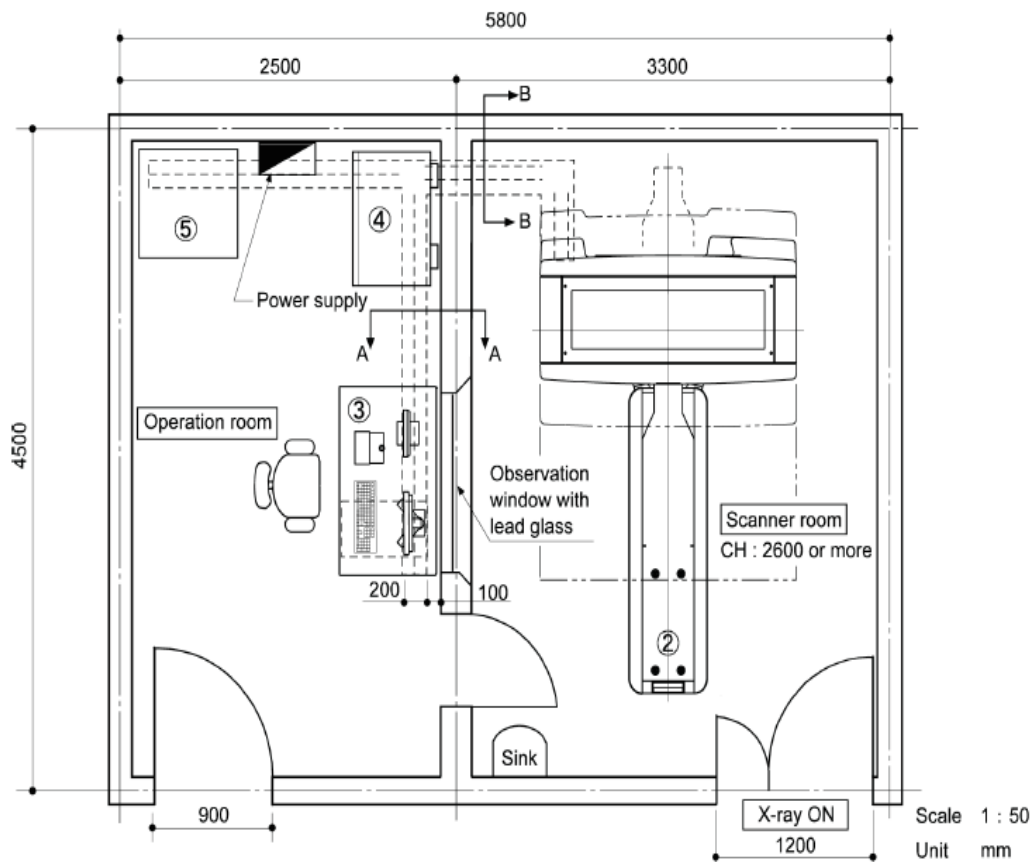
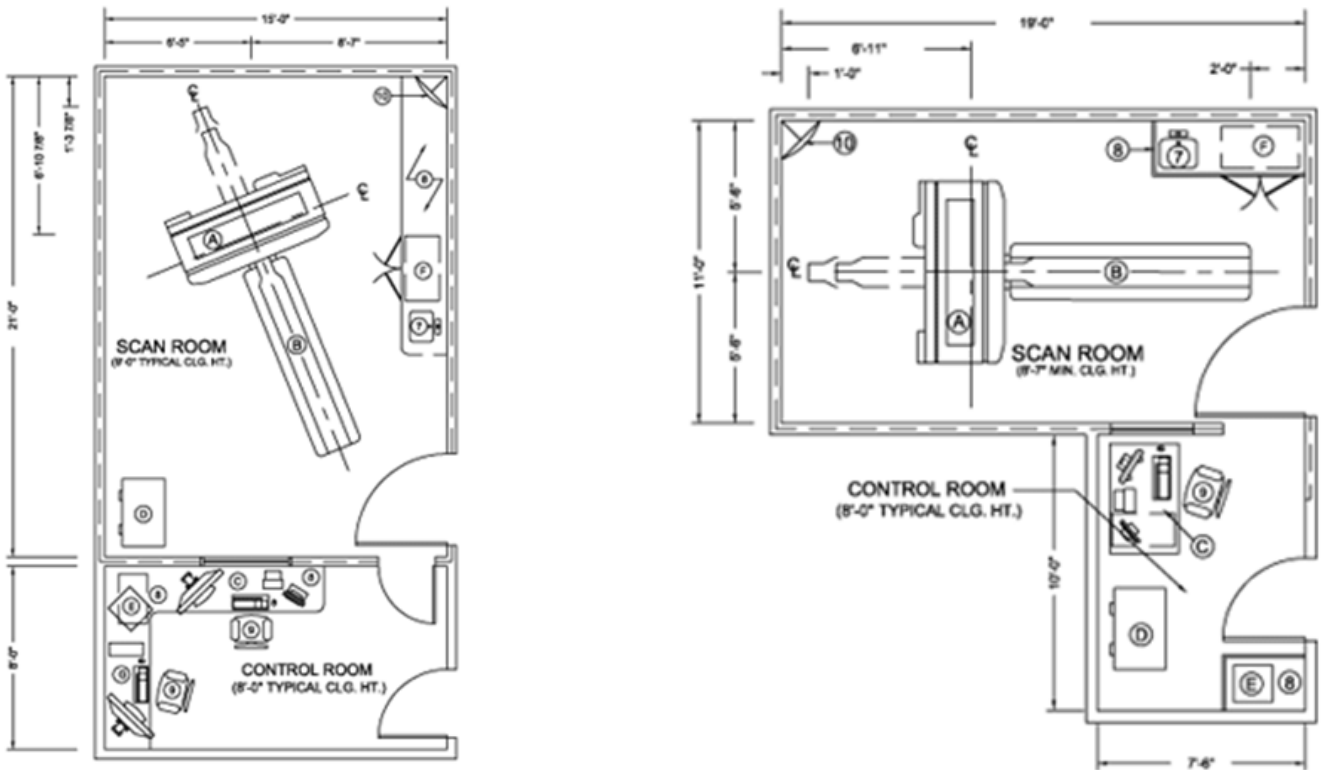
( ),  
( ).  
( )  
).

**Клинические исследования, которые можно выполнять при наличии опционных пакетов и дополнительной рабочей станции**



( )  
( )  
( )  
( )  
( )

Принципиальные схемы расположения КТ PRONTO



**КОМПЛЕКТ ПОСТАВКИ:**

Whole Body X-Ray CT System PRONTO-SE\  
PRONTO-SE (2003 ).....1

**В составе:**

Gantry\	.....1	.
Patient table\	.....1	.
Scanner unit\	.....1	.
Control unit\	.....1	.
Operator console\ ( , , ).....1	.....1	.
Lead (Pb) glass /	.....1	.
Contrast Media Injection system /	.....1	.
Medical dry printing camera\ « » /Drystar 5300....1	.....1	.

« . . . - »,  
HITACHI Medical Corp., Japan